

# ΣΤΙΣ ΚΟΡΥΦΕΣ ΤΩΝ ΕΛΑΤΩΝ

Η κατοικία κτίστηκε στον Παρνασσό, σε επικλινές οικόπεδο, που βρίσκεται στην κοίτη φυσικού ρέματος, μέσα στα έλατα και με απεριόριστη θέα προς το Λιβάδι.

αρχιτεκτονική μελέτη - επίβλεψη **ΡΟΥΛΑ ΚΟΤΣΙΛΑΤΗ & ΒΑΓΓΕΛΗΣ ΧΑΤΖΗΣ**  
στατική μελέτη - επίβλεψη **ΠΑΝΑΓΙΩΤΗΣ ΧΑΤΖΗΣ**  
Η/Μ μελέτη **Ν. ΜΟΥΣΤΑΚΟΥΝΗΣ**

κείμενο **ΡΟΥΛΑ ΚΟΤΣΙΛΑΤΗ**  
φωτογράφιση **ΔΗΜΗΤΡΗΣ ΜΠΕΝΕΤΟΣ**



Πρωταρχικός στόχος ήταν να σχεδιαστεί ένα σύγχρονο κτίριο μέσα από μια συμβολική σχέση της αρχιτεκτονικής και του τοπίου, με τη χρήση φυσικών υλικών και την ενοποίηση του

κατοικήσιμου χώρου με την φύση.

Η χωροθέτηση της κατοικίας ακολουθεί ένα νοητό άξονα με αφετηρία το οικόπεδο και κατεύθυνση τη θέα προς το Λιβάδι.

Το έδαφος "ανασηκώνεται" προς τη θέα για να σχηματίσει μια μονόριχτη στέγη, αντίθετη προς τη φυσική κλίση του εδάφους, που θα καλύψει τις λειτουργίες του κάθε κτιρίου.

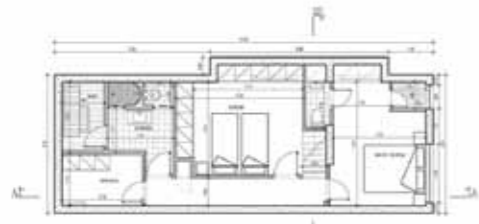
Ο σχεδιασμός της κατοικίας είναι πολύ απλός. Μέσα από μια ερμηνεία των παραδοσιακών μορφών, έγινε προσπάθεια να διατηρηθούν οι ρίζες στη συγκεκριμένη τοπική κουλτούρα.

Η κατασκευή αναπτύσσεται σε τρία επίπεδα και σκεπάζεται από μια απλή μονόριχτη στέγη από ασφαλτικά κεραμίδια, σε χρώμα πράσινο, για να εναρμονίζεται με το τοπίο.

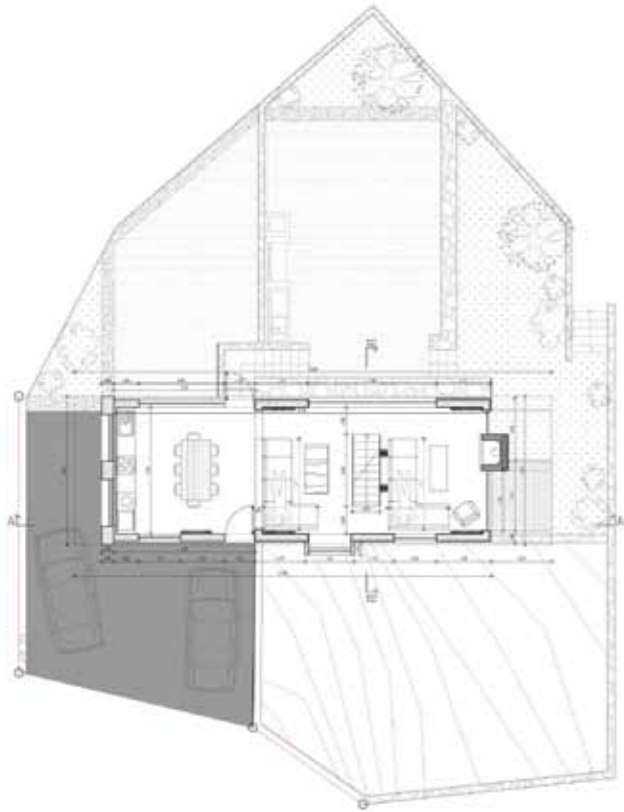
Στο χαμηλότερο επίπεδο βρίσκονται τα υπνοδωμάτια, λουτρό και σάουνα, στο ενδιάμεσο, το σαλόνι με την κουζίνα και στο τελευταίο ένα ανοιχτό υπνοδωμάτιο.

Η τοποθέτηση της κατοικίας στο οικόπεδο προσφέρει απεριόριστη θέα από το εσωτερικό, μέσα από εκτεταμένα ανοίγματα, και επιτρέπει τη διαμόρφωση μεγάλου κήπου

για υπαίθριες δραστηριότητες. Για την κατασκευή της κατοικίας έχει συνδυαστεί ξύλο με μπετόν. Οι τοίχοι είναι κατασκευασμένοι από οπλισμένο σκυρόδεμα.



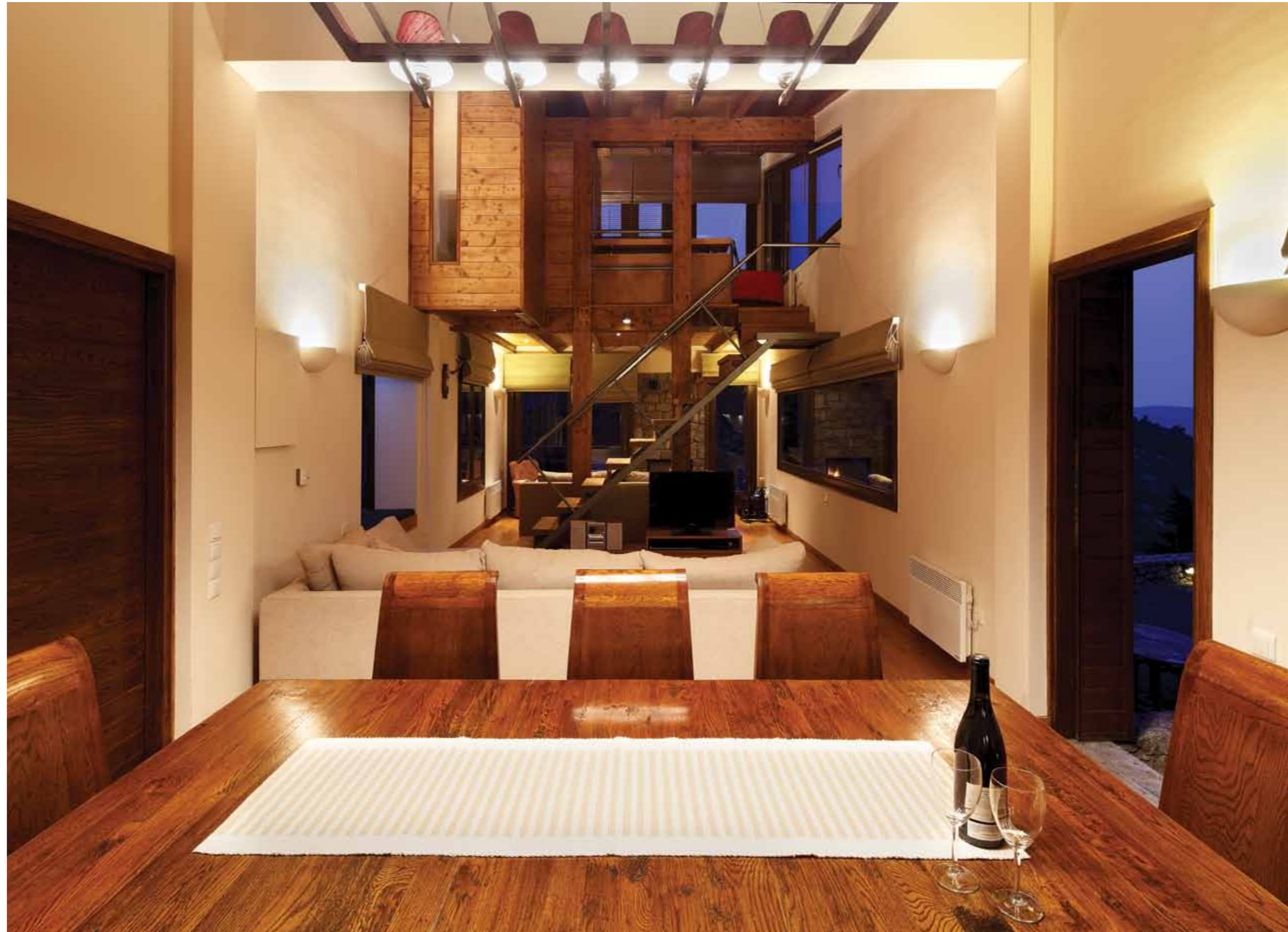
Κάτοψη επίπεδο 1



Κάτοψη επίπεδο 2



Κάτοψη επίπεδο 3





Δύο κεντρικά υποστρώματα από σύνθετη ξυλεία συγκρατούν τη στέγη και το τρίτο επίπεδο, που είναι επίσης κατασκευασμένα από σύνθετη ξυλεία. Το χαμηλό επίπεδο έχει επενδυθεί εξωτερικά με ορθογώνια τοπική ακατέργαστη πέτρα, σε ακανόνιστη μορφή.

Στις τρεις όψεις του δεύτερου και τρίτου επιπέδου έχουν τοποθετηθεί σανίδες καστανιάς, επιλεγμένες για την υψηλή αντοχή τους.

Η βόρεια όψη δεν έχει κανένα άνοιγμα, προσφέροντας έτσι ιδιωτικότητα και προστασία από τους ανέμους, και έχει

επενδυθεί με την ίδια τοπική πέτρα. Το τελευταίο επίπεδο είναι εξολοκλήρου γυάλινο με μοναδική θέα στις κορυφές των ελάτων. Τα εξωτερικά κουφώματα είναι κατασκευασμένα από διπλής μάζας σουηδική ξυλεία, εξαιρετικά ανθεκτική και από ανανεώσιμες φυτείες. Τα δάπεδα εσωτερικά

έχουν επιστρωθεί με παλαιωμένου τύπου σανίδες καστανιάς, περασμένες με φυτικής προέλευσης λάδι και κερί. Η κατοικία παρέχει ένα φιλόξενο καταφύγιο όταν ο καιρός είναι κακός. Όταν είναι καλός, η φύση και το φως περνούν μέσα από τα ανοίγματα σε όλα τα επίπεδα. ■

