

by greekarchitects.gr

GERA REVIEW

WINTER-SPRING 2013 Issue 05



Κατοίκηση στην ύπαιθρο
Living in the country



Πέντε κατοικίες στον Παρνασσό

Ρούλα Κοτσιλάτη,
αρχιτέκτων
(RK Architecture) &
Βαγγέλης Χατζής,
αρχιτέκτων (D&C)
ΦΩΤΟΓΡΑΦΟΙ:
Εριέτα Αττάλη &
Δημήτρης Μπενέτος

Τοποθεσία: Καλύβια Αράχωβας, Λιβάδι,
Νομός Βοιωτίας

Συνολικό εμβαδό κτιρίου: 750 τ.μ.
(150 τ.μ. κάθε κατοικία)

Χρόνος Μελέτης: 2006-2008

Χρόνος Κατασκευής: 2010-2013

Πέντε κατοικίες στον Παρνασσό

Ο Παρνασσός είναι ένα άγριο τοπίο με απόκρημνες κορυφές, κρυμμένες κοιλάδες και πανοραμική θέα, το οποίο φιλοξενεί το μεγαλύτερο χιονοδρομικό κέντρο στην Ελλάδα. Οι κατοικίες βρίσκονται κοντά σε ένα φυσικό βραχώδες ρέμα, ανάμεσα σε έλατα και καστανιές.

Στόχος ήταν να σχεδιαστεί ένα σύγχρονο Βιοκλιματικό κτίριο μέσα από μία συμβολική σχέση της αρχιτεκτονικής και του τοπίου, με τη χρήση φυσικών υλικών και την ενοποίηση του κατοικήσιμου χώρου με την φύση. Μέσα από μια ερμηνεία των παραδοσιακών μορφών, έγινε προσπάθεια να διατηρηθούν οι ρίζες στη συγκεκριμένη τοπική κουλτούρα.





“ Παρά την απλή τους μορφή, τα σπίτια εξακολουθούν να δημιουργούν φωτισμένους εσωτερικούς χώρους που εκτείνονται έξω στο τοπίο ”

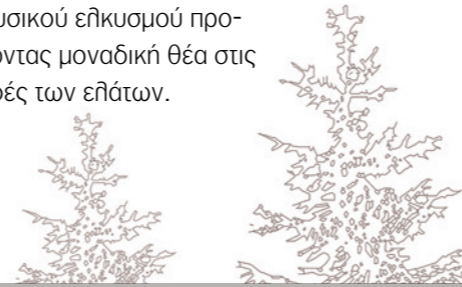




Η χωροθέτηση κάθε κατοικίας ακολουθεί ένα νοτιό άξονα με αφηρητή το οικόπεδο και κατεύθυνση τη θέα προς το Λιβάδι. Το έδαφος "ανασπώνεται" για να σχηματίσει μια μονόρριχτη στέγη, αντίθετη προς τη φυσική κλίση του εδάφους, που θα καλύψει τις λειτουργίες κάθε κτιρίου. Παρά την απλή τους μορφή, τα σπίτια εξακολουθούν να δημιουργούν εντυπωσιακά φωτισμένους εσωτερικούς χώρους που εκτείνονται έξω στο τοπίο. Οι κοινόχρηστες

ζώνες είναι στα ανώτερα δύο επίπεδα, οπτικά και φυσικά συνδεδεμένα για να επωφεληθούν από την απεριόριστη θέα προς το βουνό, ενώ τα υπνοδωμάτια, το μπάνιο και η σάουνα βρίσκονται στο πρώτο επίπεδο. Το χαμηλό επίπεδο κάθε κατοικίας είναι επενδυμένο εξωτερικά με ορθογώνια τοπική πέτρα σε ακανόνιστη μορφή. Στις τρεις όψεις του δεύτερου και τρίτου επιπέδου έχουν τοποθετηθεί σανίδες καστανιάς που προέρχονται από

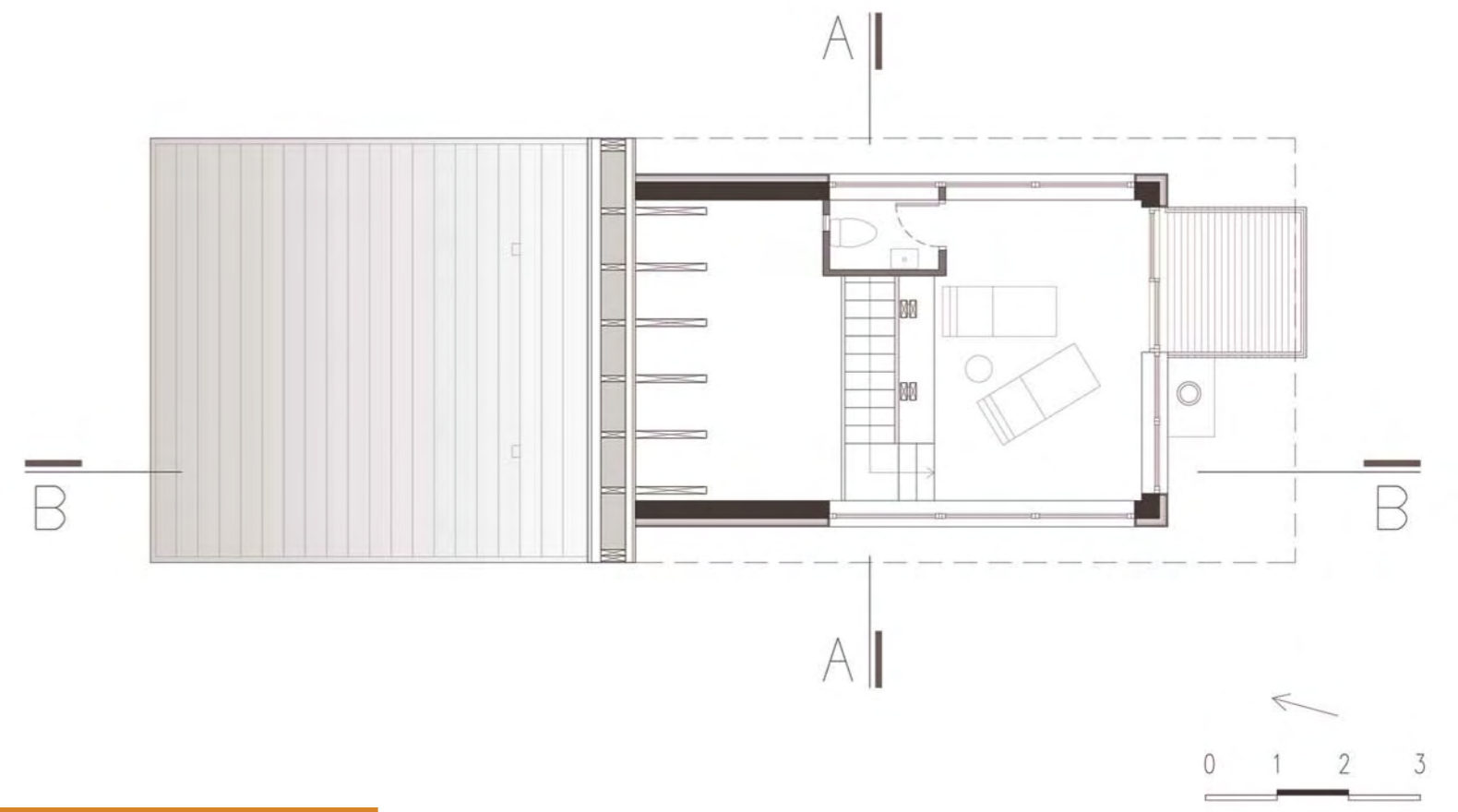
ανανεώσιμες φυτείες, επιλεγμένες για την υψηλή αντοχή τους. Η βόρεια όψη δεν έχει κανένα άνοιγμα, προσφέροντας έτσι ιδιωτικότητα και προστασία από τους ανέμους, και έχει επενδυθεί με την ίδια τοπική πέτρα. Προσεκτικά προσανατολισμένα ανοίγματα προσφέρουν δροσερό αέρα το καλοκαίρι, ενώ το εξ ολοκλήρου γυάλινο ανώτερο επίπεδο ενισχύει το φαινόμενο του φυσικού ελκυσμού προσφέροντας μοναδική θέα στις κορυφές των ελιάτων.



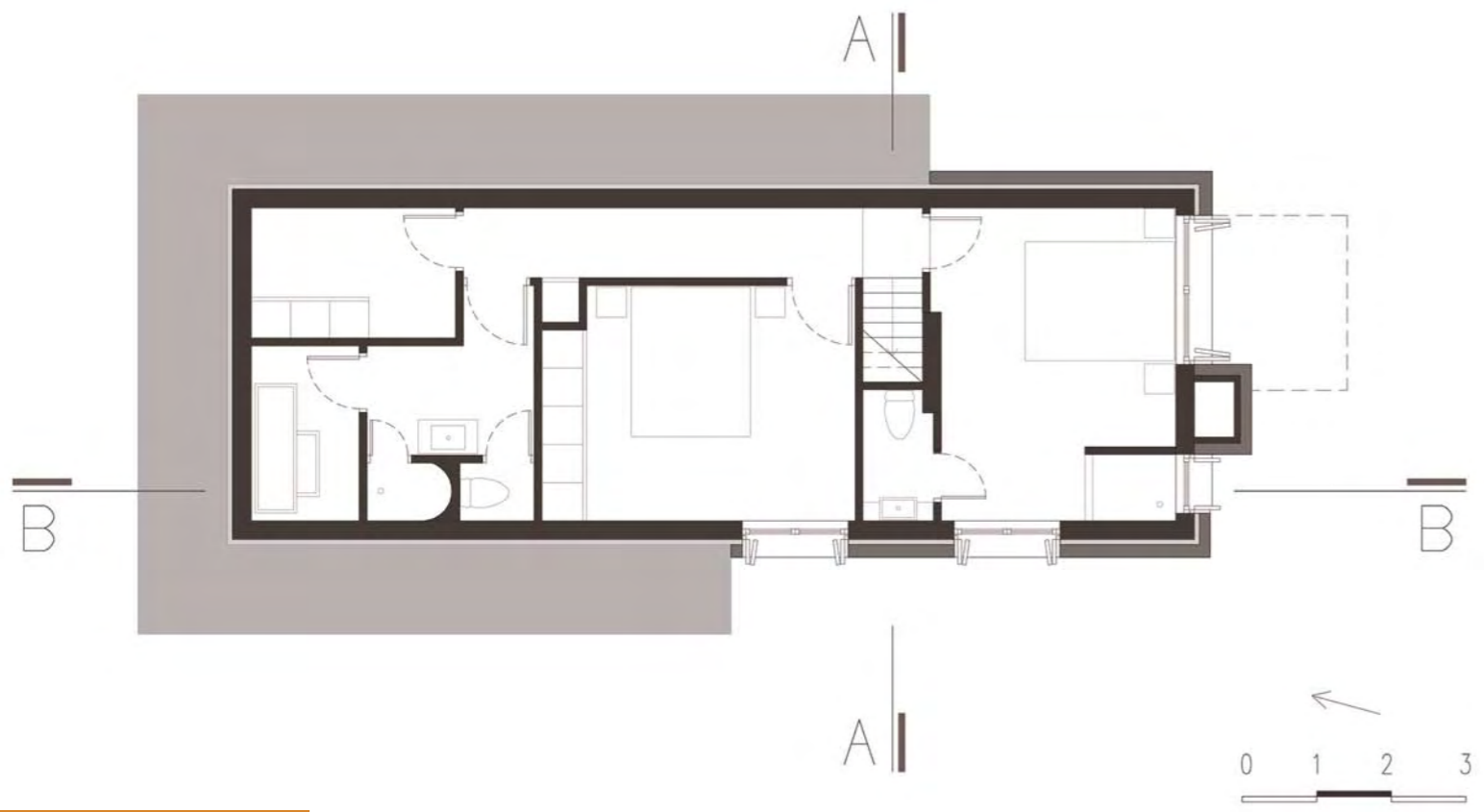


Τα δάπεδα εσωτερικά έχουν επιστρωθεί με παλαιωμένου τύπου σανίδες καστανιάς, περασμένες με φυτικά έλαια και κερι μέλισσας. Ένα ενεργειακό τζάκι, που επιτρέπει τη θερμότητα να διοχετεύεται σε ολόκληρο το σπίτι, μεγιστοποιεί την παθητική θέρμανση. Άριστη μόνωση επιτυγχάνεται βυθίζοντας κατά το ήμισυ τα υπνοδωμάτια στο έδαφος, ενώ η χρήση μπετόν και διπλής μάζας ξυλεία από έλατο στην κατασκευή, κρατά τα σπίτια σταθερά από θερμικής άποψης. Τα όμβρια συλλέγονται και επαναχρησιμοποιείται για το πότισμα των κήπων, οι οποίοι είναι ανοιχτοί για να ενθαρρύνουν την κοινωνική ζωή και τις υπαίθριες δραστηριότητες.

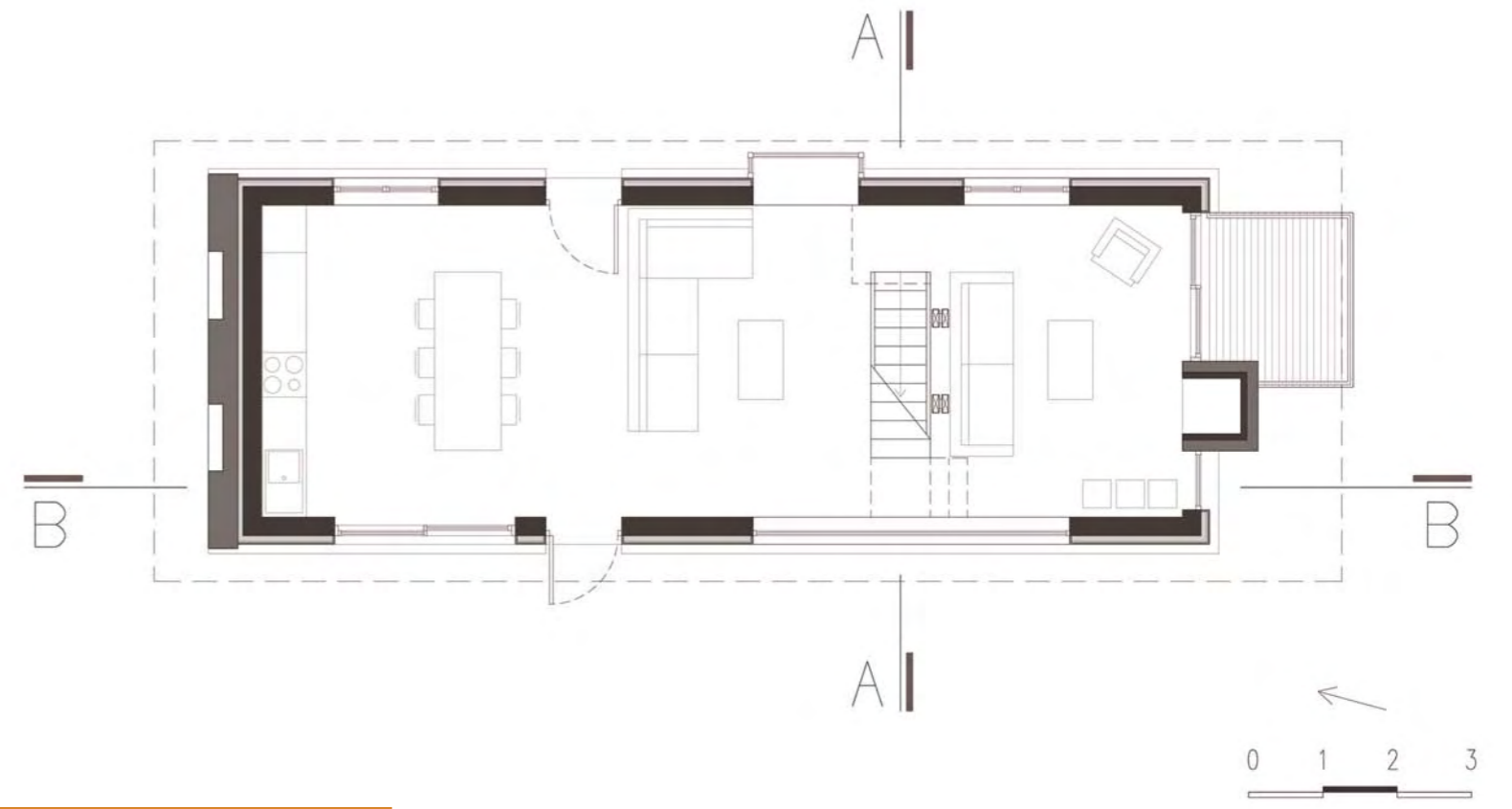




ΚΑΤΟΨΗ ΕΠΙΠΕΔΟΥ 3



ΚΑΤΟΨΗ ΕΠΙΠΕΔΟΥ 1



ΚΑΤΟΨΗ ΕΠΙΠΕΔΟΥ 2